

# VOLVO PENTA DIESEL TAMD41

6-Zylinder Viertakt-Schiffsdieselmotor mit Direkteinspritzung, Turbolader, Ladeluftkühlung und Wendegetriebe. Bis 147 kW (200 PS)\*

\* Schwungradleistung gem. ISO 8665

## Zuverlässiger Schiffsdieselmotor

Der TAMD41P ist ein zuverlässiger und wirtschaftlicher Schiffsdieselmotor der aufgrund seiner hohen Leistung und der kompakten Bauweise vielseitig einsetzbar ist. Die Kombination von Turboaufladung, Direkteinspritzung und Ladeluftkühlung garantiert Langlebigkeit und optimale Kraftstoffökonomie bei vorbildlichem Abgasverhalten.

## Direkteinspritzung

Direkteinspritzung (DI), das bedeutet lange Lebensdauer durch niedrige thermische Belastung im Zylinderkopf und weniger Kraftstoffverbrauch durch geringe Wärme- und Druckverluste.

Das fortschrittliche Konstruktionskonzept bewirkt eine effizientere Verbrennung und damit Minimierung der schädlichen Abgasemissionen.

Der TAMD41P entspricht den IMO-Bestimmungen.

## Turboaufladung

Der Motor wird von einem abgasgetriebenen Turbolader aufgeladen. Mehr Luft wird in die Zylinder gedrückt, dadurch kann auch mehr Kraftstoff eingespritzt werden und der Motor effektiver arbeiten. Da die Verbrennung in einem Turbomotor mit hohem Luftüberschuss erfolgt, sind die Abgase sauberer. Sowohl auf der Ansaug- als auch auf der Abgasseite wirkt der Turbo als zusätzlicher Schalldämpfer.

## Ladeluftkühler

Wird Luft komprimiert, steigt ihre Temperatur. Sie dehnt sich dadurch aus und der Sauerstoffgehalt pro Volumeneinheit wird geringer. Der Ladeluftkühler kühlt die komprimierte und erwärmte Luft und erhöht so wieder deren Sauerstoffgehalt. Dank des erhöhten Sauerstoffanteils in der Ladeluft, kann noch mehr Kraftstoff in den Zylindern vollständig und sauber verbrannt werden, was Leistung und Effizienz des Motors beträchtlich steigert.

## Wendegetriebe

Leiserer Lauf, größere Zuverlässigkeit und höhere Effektivität, das sind die Kennzei-

TAMD41 mit HS63A Wendegetriebe



chen der hydraulisch geschalteten Wendegetriebe von Volvo Penta, die so den Komfort an Bord von Motor- und Segelyachten wesentlich verbessern. Dies wurde erreicht mit einem besonders weich schaltenden hydraulisch betätigten Schaltmechanismus und schrägverzahnten Kegelrädern, die in allen Drehzahlbereichen geschmeidigen Lauf gewährleisten. Die um 8° abgewinkelte und achsversetzte Abtriebswelle ermöglicht zusammen mit den kompakten Einbaumaßen eine optimale Installation. Für spezielle Einsatzzwecke, z.B. Schleppangeln, wird ein Schleifventil angeboten. Volvo Penta legt Wert auf optimale Auslegung des gesamten Antriebsstranges. Deshalb sind die Volvo Penta Wendegetriebe perfekt auf die Volvo Penta Dieselmotoren abgestimmt.

## Großes Servicenetz

Volvo Penta verfügt über ein gut ausgebautes autorisiertes Servicehändlernetz, weltweit in über 100 Ländern. Dort wer-

den für Sie Volvo Penta Originalteile bevorratet und kompetentes Fachpersonal, das mit Dieselmotortechnik bestens vertraut ist, sorgt stets für bestmöglichen Service.

## Technische Beschreibung: Motor- und Zylinderblock

- Zylinderblock und -kopf aus Gusseisen mit optimaler Korrosionsresistenz und langer Lebensdauer
- Spritzölgeköhlte Kolben mit zwei Kompressionsringen und einem Ölabbstreifer
- Austauschbare nasse Zylinderlaufbuchsen
- Austauschbare Ventilsitze
- 7-fach gelagerte Kurbelwelle

## Motorlagerung

- Vier einstellbare, elastische Motorlager für gute Geräusch- und Vibrationsdämpfung

## Schmierölsystem

- Schmierölsystem mit leicht austauschbarem Hauptstrom-Ölfiler seitlich am Motor
- Röhrenölkühler mit Reinigungsmöglichkeit

**VOLVO  
PENTA**

# TAMD41

## Kraftstoffsystem

- Verteilereinspritzpumpe mit mechanischem Regler zur exakten Drehzahlregelung
- Rauchbegrenzer
- Feinfilter mit Wasserabscheider
- Kraftstoffförderpumpe mit zusätzlicher Handbetätigung
- Elektrische Motorabstellung (Stopmagnet)

## Ansaug- und Abgassystem

- Ansaugschalldämpfer mit austauschbarem Filter
- Geschlossenes Kurbelgehäuseentlüftungssystem
- Seewassergekühlter Abgaskrümmter aus Grauguss mit rostfreiem Stahleinsatz
- Abgasantriebener Turbolader, frischwassergekühlt
- Ladeluftkühler

## Kühlsystem

- Thermostatgesteuerte Zweikreiskühlung mit leicht erreichbarer Impellerpumpe
- Röhrenwärmetauscher mit separatem, transparentem Expansionsgefäß
- Zahlgetriebene Seewasserpumpe mit Gummiimpeller
- Kühlsystem vorbereitet für Warmwasseranschluss

## Elektrische Anlage

- Korrosionsgeschütztes elektrisches System, 12V, kpl. mit Instrumententafel
- Drehstromgenerator 14V/60A in Marineausführung
- Laderegler mit Batteriesensorkabel für optimale Batterieladung
- Der Generator ist vorbereitet für einen schottmontierten Doppeldioden-Ladeverteiler, der automatisch den Ladestrom auf zwei getrennte Batteriekreise verteilt
- Sicherungsautomaten
- Anlasserleistung 3,0 kW
- Verlängerungskabel steckerfertig in verschiedenen Längen

## Instrumente:

Separate Instrumente mit Verbindungskabel oder komplette Instrumententafel wie nachstehend aufgeführt:

- Schlüsselschalter
- Voltmeter
- Temperaturanzeige
- Drehzahlmesser
- Instrumentenbeleuchtung
- Betriebsstundenzähler
- Öldruckanzeige
- Alarmtest
- Alarm für Temperatur-, Öldruck- und Ladestromüberwachung

## Wendegetriebe

- Mit 8° abgewinkeltem achsversetzten Abtrieb, geradem Abtrieb, als V-Getriebe lieferbar
- Schrägverzahnte Kegelräder für geschmeidigen Lauf in allen Drehzahlbereichen
- Hydraulisch betätigter Schaltmechanismus für weiche Schaltvorgänge
- Bei abgestelltem Motor kann das Getriebe 24 Stunden mitlaufen, ohne dass der Motor angehalten werden muss
- Seewassergekühlter Ölkühler
- Schleichfahrventil verfügbar

## Zubehör

Umfangreiches Zubehörprogramm:

- Kraftstoffsystem
- Kühlsystem
- Fernsteuerung
- Lenksystem
- Instrumente
- Elektrik
- Komfort & Sicherheit
- Propeller
- Wartung & Pflege
- MED-Satz lieferbar (SOLAS)

Weitere Informationen entnehmen Sie bitte den Zubehörkatalogen.

Lassen Sie sich von Ihrem Volvo Penta Partner ausführlicher informieren.

Hier genannte Modelle, Standardausrüstungen und Zubehöre sind nicht in allen Ländern erhältlich. Abbildungen entsprechen nicht unbedingt der Standardausführung. Änderungen ohne vorherige Mitteilungen vorbehalten.

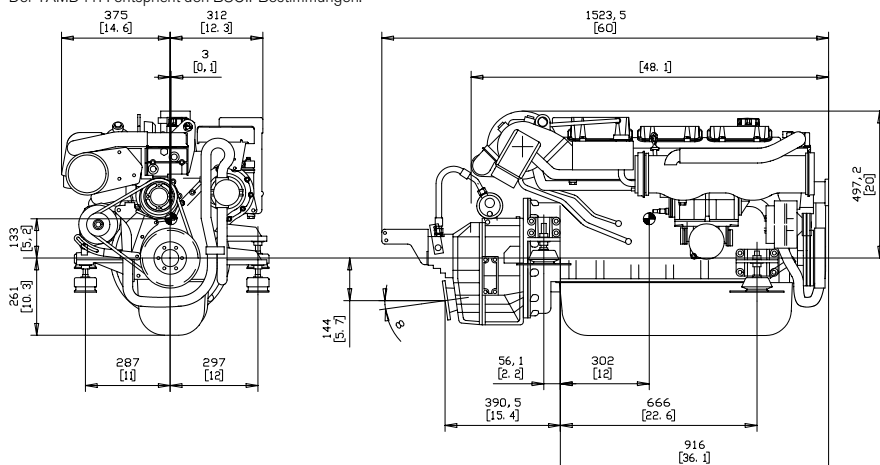
## Technische Daten

Motorbezeichnung .....	TAMD41P	TAMD41M	TAMD41H
Schwungradleistung kW (PS) .....	147 (200)	125 (170)	107 (146)
Propellerwellenleistung kW (PS) .....	142 (193)	120 (163)	104 (141)
Nennzahl, min <sup>-1</sup> .....	3800	3250	2600
Hubraum, l .....	3,6	3,6 (219)	3,6
Zylinderanzahl .....	6	6	6
Bohrung/Hub, mm .....	92/90	92/90	92/90
Verdichtungsverhältnis .....	17,5:1	17,5:1	17,5:1
Gewicht trocken mit HS63A, kg .....	503	503	503
Leistung/Wendegetriebe:			
<b>HS45A</b> , rechts- (Std) oder linksdrehend .....	Leistung 5-3	Leistung 5-3	Leistung 5-4
Unterzersetzung: 2,43:1, 2,03:1, 1,51:1			
<b>HS63A</b> .....	Leistung 5-3	Leistung 5-2	Leistung 5-1
Unterzersetzung:			
rechtsdrehend (Std): 2,52:1, 2,04:1, 1,56:1			
linksdrehend: 2,53:1, 2,02:1, 1,58:1			
<b>HS63V</b> .....	Leistung 5-3	Leistung 5-2	Leistung 5-1
Unterzersetzung:			
rechtsdrehend (Std): 2,48:1, 2,00:1, 1,56:1			
linksdrehend: 2,53:1, 2,03:1, 1,57:1			

Technische Daten gem. ISO 8665. Der untere Wärmewert des Kraftstoffs beträgt 42,700 kJ/kg und die Dichte 840 g/l bei 15°C. Im Handel befindliche Kraftstoffe können von dieser Spezifikation abweichen, was Leistung und Kraftstoffverbrauch beeinflusst. Hinweis! Der Motor kann auch in einer Applikation mit höherer Leistung als die angegebene verwendet werden, z.B. Leistung 3 für 4 oder 5. Der TAMD41P entspricht den IMO-Bestimmungen. Der TAMD41H entspricht den BSOIL-Bestimmungen.

## Abmessungen TAMD41/HS63A

Nicht für Installationszwecke



# VOLVO PENTA

AB Volvo Penta  
SE-405 08 Göteborg, Sweden  
www.volvopenta.com